

Organizzazione catalogo

Silvano Pizza
Fiorenzo Pizza
Ondina Mirtello

Realizzazione grafica

Massimo Castagnini

Biografie e foto delle opere

Concesse dagli artisti

Fotolito e stampa

Tipografia FastEdit - Acquaviva Picena

Evento culturale promossa da

Fondazione Pietraia dei Poeti
C.da Barattelle, 3
San Benedetto del Tronto

Un particolare ringraziamento a

Giovanna, Vincenzo, Gianluca, Alessandro Scartozzi
(*Chalet Stella*)

Hanno collaborato

Giampaolo Albanesi
Mario Amabili
Francesco Anzivino
Anastasia Bucci
Antonio Calvaresi
Giuliano Calvaresi
Alessio Castaldo
Giovanni Falà
Renato Fazzini
Claudio Innocenti
Marco Leonelli
Armando Merletti
Umberto Oraziotti
Antonio e Roberto Pignotti
Giuliano Ripà
Giuliano Zazzetta

MUSEO PIETRAIA DEI POETI

C.da Barattelle - San Benedetto del Tronto (AP)
info@pietraiaideipoeti.it
www.pietraiaideipoeti.it

FORM

EE

SOST

ANZA

FORME E SOSTANZA

E' la prima collettiva degli artisti associati del Museo Pietraia dei Poeti, nata dalla volontà di sconfinamento delle arti e dalla interdisciplinarietà dei linguaggi e delle tecniche, che negli ultimi anni hanno dato il via ad una trasformazione della definizione stessa dell'arte e a slittamenti extra artistici. La Pietraia ha voluto e vuole raccogliere intorno a sé artisti per vivere e condividere la dimensione del quotidiano in un rinnovato e continuo dialogo sociale. Spinte centrifughe che rappresentano nuovi spazi mentali, altre realtà da interrogare, altri interlocutori. Un momento storico il nostro, denso di cambiamenti che spingono l'artista fuori dal sistema e dai modelli canonici per una critica della società e delle realtà. Di certo artisti in cerca di una lingua per poter esprimere, farsi capire, ma il linguaggio dell'arte con le sue infinite lingue ha bisogno del dialogo in cui ogni cosa nasce cresce muore per rigenerarsi dentro il flusso continuo dei cambiamenti.

Dalle differenti storie, narrazioni, dipenderà il futuro dell'arte. Quello che auguriamo ad ognuno dei nostri artisti è la continua capacità di mettersi in gioco dialogando con l'altro, con il diverso, con le realtà, con la memoria.

Concludiamo rivolgendo un pensiero a Pierluigi Morganti, l'amico artista che ci ha lasciati così improvvisamente, così presto... Avevi ricominciato a segnare di materia le tue tele, lasciando segni della tua esistenza, memorie di vita. Cercavi te stesso, ancora così giovane, nel mare dell'arte, che non purifica, ma inghiotte tutte le incrostazioni belle o brutte che rendono diverso il proprio essere, restituendo una forma di vita autentica, che si nutre dello spirito

Fondazione Pietraia dei Poeti
Silvano Pizza

AS-
SUN-
TA-
CASSA

ASSUNTA CASSA

Assunta Cassa nasce in Puglia e, dopo gli studi universitari in campo economico, si trasferisce nelle Marche. Un carattere aperto e comunicativo la spinge a cercare la comunicazione con le persone e strade sempre nuove per esprimere i propri talenti. Lavora in diversi settori fino a quando, grazie ad un progetto di collaborazione con i musei locali di cui cura l'organizzazione e ad un corso di pittura ad olio sente forte il richiamo dell'arte e scopre la sua passione. L'arte pittorica diventa per lei momento di sintesi emotiva e di riflessione.



...come acqua, 2010, cm 50x100x4, olio su tela



...come fuoco, 2010, cm 60x80x4, olio su tela





Emozioni di viaggio: Sicilia, 2010, cm 120x60x1,5, olio su tela



Linguaggio dei corpi: tango, 2010, cm 60x80x4, olio su tela

AL-
FRE-
DO-
CELLI

ALFREDO CELLI

Alfredo Celli ha frequentato l'Istituto Statale d'Arte di Castelli a indirizzo plastico-ceramico. In seguito si è laureato in Architettura. Da tempo fa "ricerca" su diversi materiali e attraverso qualsiasi risorsa tecnica desidera riscoprire l'anima segreta delle cose e delle immagini. In questo periodo l'indagine è orientata verso "immagini" in legno, tagliato e curvato, dove si prospettano delle scansioni, ritmi, cadenze, variazioni e mutamenti della purezza dell'animo, tutto attraverso una programmazione minimalista. Il lavoro rappresenta una meditazione estetica sull'uomo e il suo senso fragile. Fra le ultime partecipazioni si fa presente la rassegna "Doppio Senso" al PAN di Napoli, CosmoGrafie alla Domus Talenti di Roma e alla Biennale di Venezia Padiglione Italia-Regione Lazio.

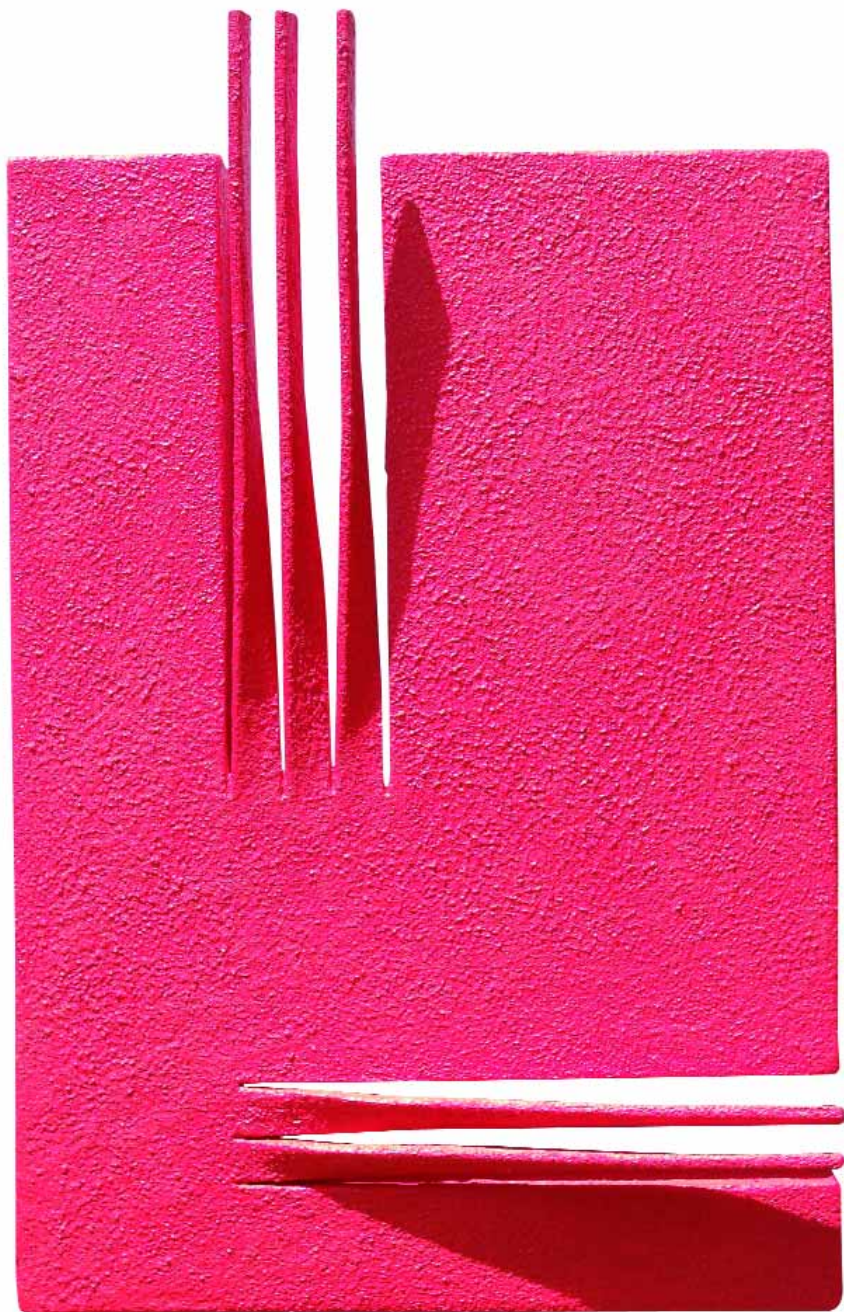


Immagine 2R4, 2010, cm 50x32, tecnica mista su mdf



Immagine CT4, 2010, cm 50x32, tecnica mista su mdf

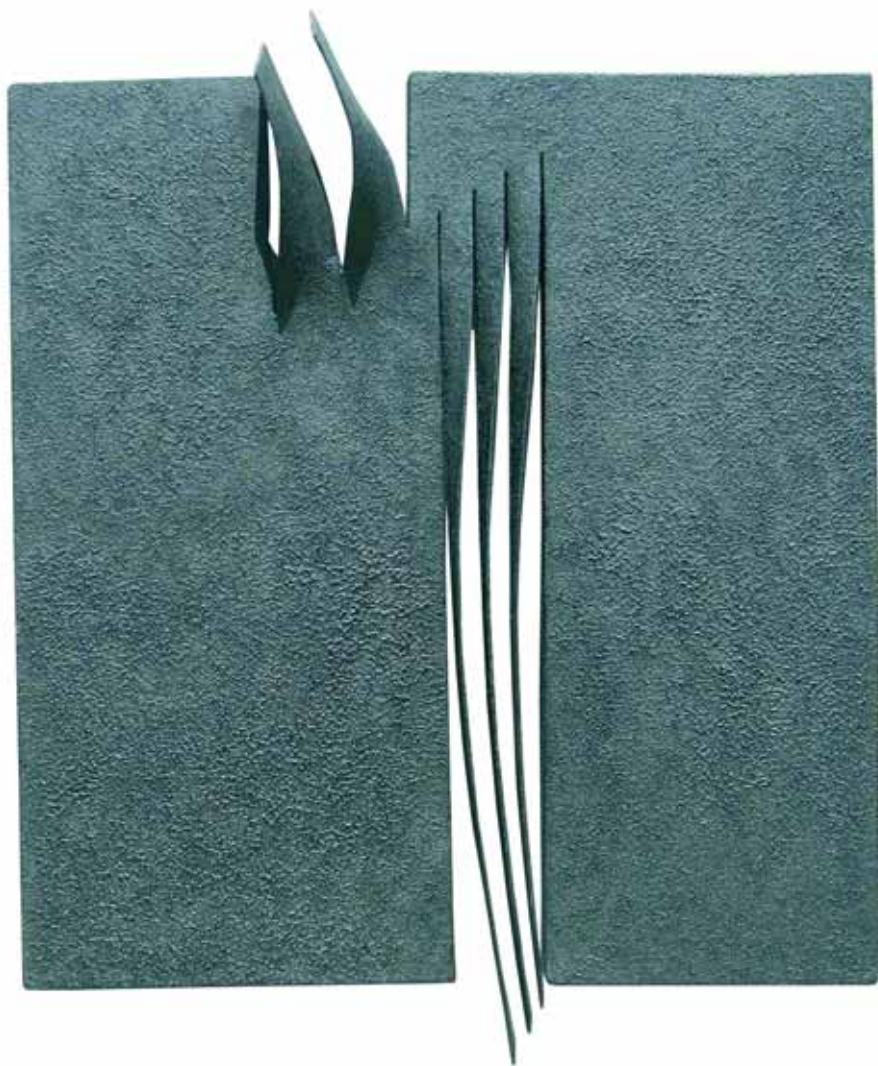
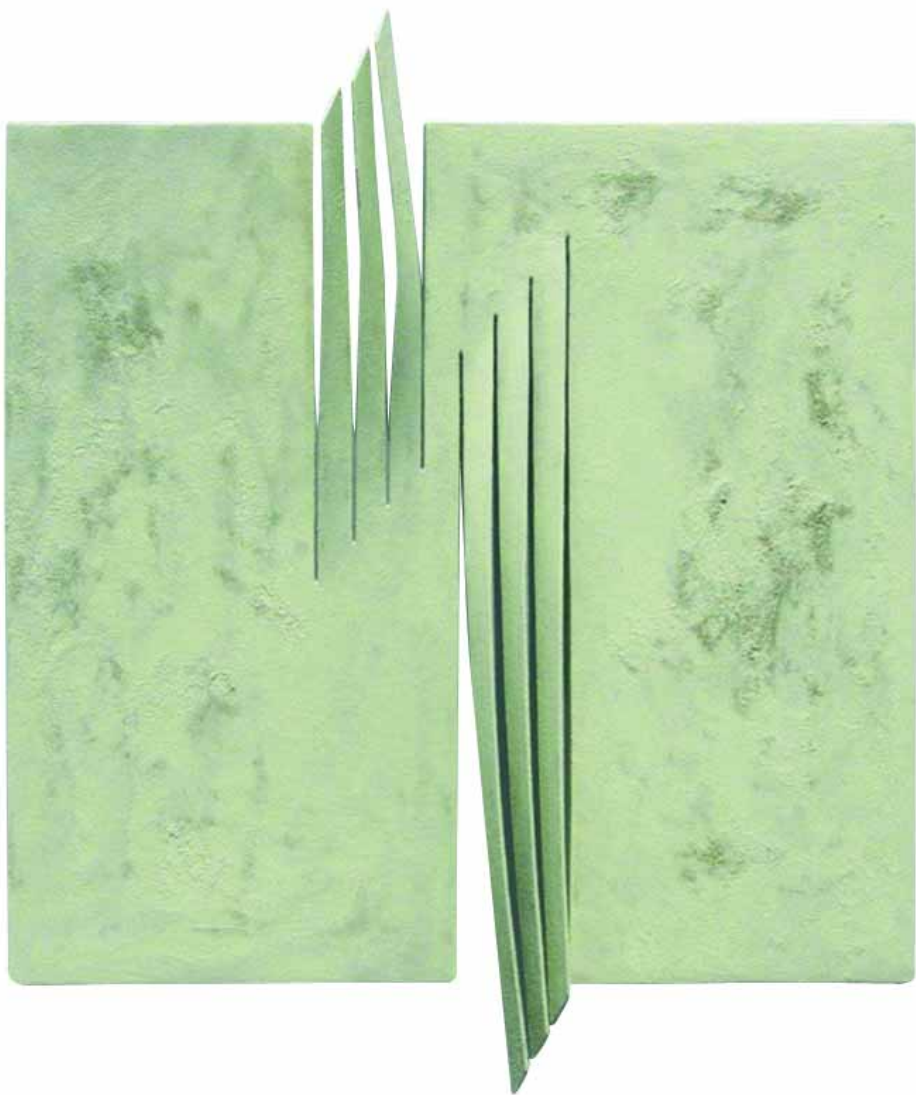


Immagine mk5, 2010, cm 94x77, tecnica mista su mdf



Versione H2O, 2010, cm 94x77, tecnica mista su mdf

GIACCO-
MODE-
LAURE-
TIS

GIACOMO DE LAURETIS

Giacomo De Lauretis nasce nel 1952 ad Atri, vive e dipinge a Martinsicuro. Il percorso artistico partendo da un inizio giovanile di sapore espressionista e attraverso esperienze post-cubiste e divisioniste, nonché da generali ricerche astratte geometriche, approda alla sua attuale interpretazione della pittura. La chiave che organizza disegno e colore è una griglia di parallele ortogonali, in diagonale rispetto agli assi di simmetria della tela; su questa vivono accordi e sfumature cromatiche, che, mentre distinguono disegno e composizione, fondano nello stesso tempo il tutto in una armonia di sapore classico. Tutto è studiato con matematica attenzione analitica e l'elaborato richiede tempi lunghi di studio ed esecuzione. Sono sporadiche le sue partecipazioni a concorsi o manifestazioni artistiche, sono da annoverare di recente delle personali ed esposizioni collettive di pittura.

Maschera a Venezia, 2011, cm 60x50, olio su tela



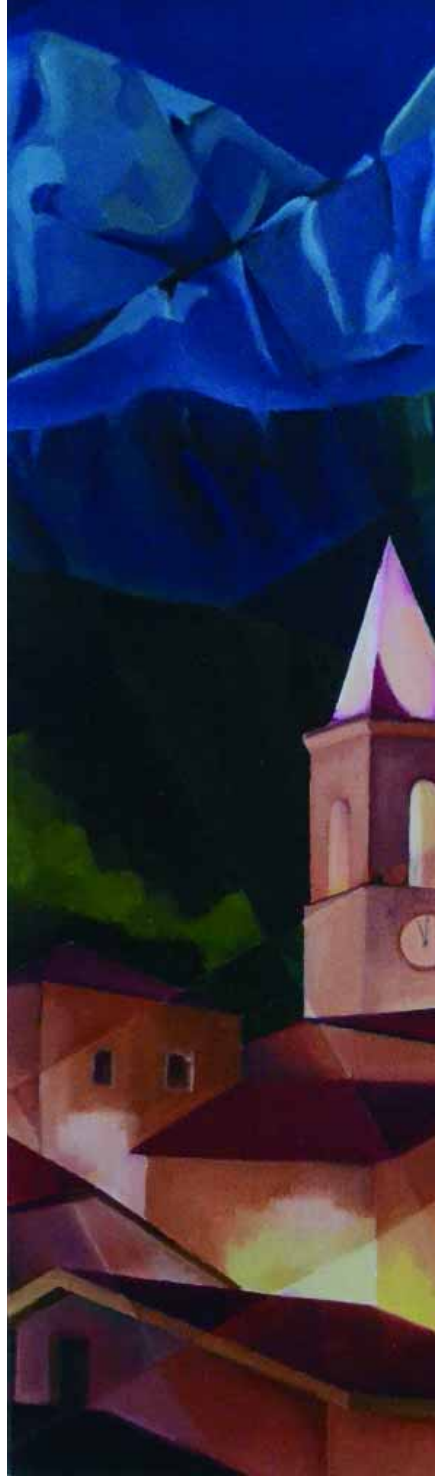




De Dominicis

Natura morta con quadro alla parete, 2011, cm 40x60, olio su tela

Notturmo sui monti d'Abruzzo Cerqueto, 2012, cm 50x50, olio su tela







Sottoriva, 2012, cm 40x60, olio su tela

MAS-
SIMO
DONA
TI

MASSIMO DONATI

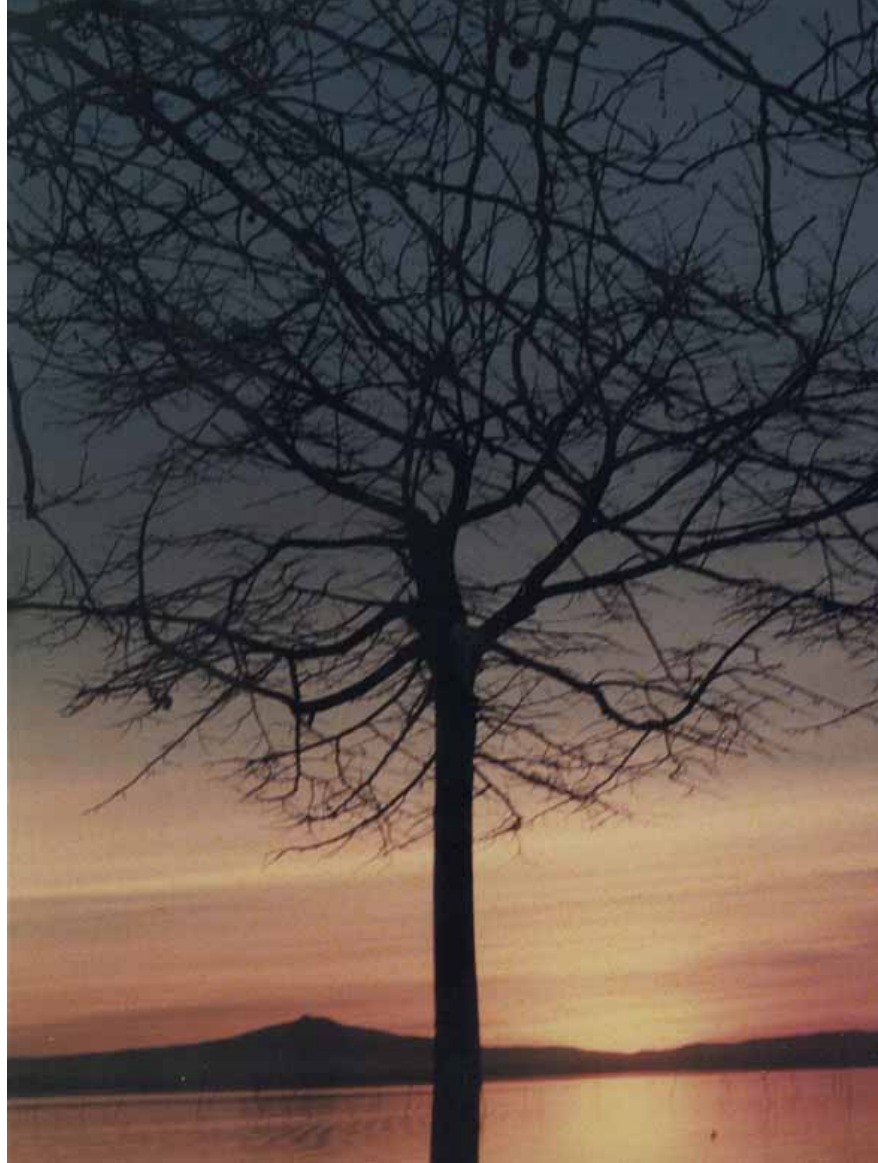
Massimo Donati è nato a Perugia e da sempre vive a San Benedetto del Tronto.

Libero professionista, appassionato di fotografia, ha cominciato nel 1982 con il b/n con foto artistiche e in seguito è passato alla fotografia a colori, avendo preferenza per foto suggestive come tramonti, albe e colori contrastanti.





Alba calma, 2009, cm 70x50, stampa fotografica





Tramonto umbro, 1992, cm 30x20, stampa fotografica





Tramonto umbro, 1992, cm 70x50, stampa fotografica





Tramonto umbro, 1992, cm 50x40, stampa fotografica

MARIA

FRAN

CA

FANNI

MARIA FRANCA FANNI

Nasce a San Benedetto del Tronto nel 1971. Nata grafica dopo essersi diplomata all'Istituto d'arte di Ascoli Piceno, da 19 anni lavora nel settore delle arti decorative, alternando il richiamo per la libera espressione all'approfondimento di altri settori, come la videoproduzione, la modellazione e tornitura della creta fino alla decorazione della ceramica finita. Passa poi attraverso l'esperienza delle rievocazioni storiche con la creazione di bozzetti, di scenografie e costumi d'epoca. Persona molto comunicativa, vive con intensa partecipazione i giochi della vita, costruendo attraverso le immagini più semplici improvvise emozioni.



Armonie pastello, 2005, cm 70x80, acrilico su tela



Fiori di melo, 2006, cm 50x100, smalto su tela



La nuova alba, 2010, cm 50x100, smalto su tela





Questo spazio fisico e silenzioso, 2008, cm 100x100, acrilico su tela

AL-
FREDO
GAZ-
ZOLI

ALFREDO GAZZOLI

Nato ad Ascoli Piceno nel 1947, architetto libero professionista, esercita la propria professione in campo industriale, residenziale, commerciale. Varie opere progettuali inoltre sono eseguite in campo sacro. La permanenza a Firenze nel periodo degli studi universitari gli ha permesso di frequentare alcuni tra i più importanti atelier artistici della città. Da tale frequentazione scaturisce il desiderio di esercitare l'arte pittorica, ripresa da poco tempo, anche dietro le sollecitazioni e i consigli dello scultore Marcello Sgattoni di cui frequenta lo studio. Si esercita su temi di tipo accademico e in questo ultimo periodo predilige una forma di arte sociale che descrive momenti del quotidiano per lo più in visioni notturne.





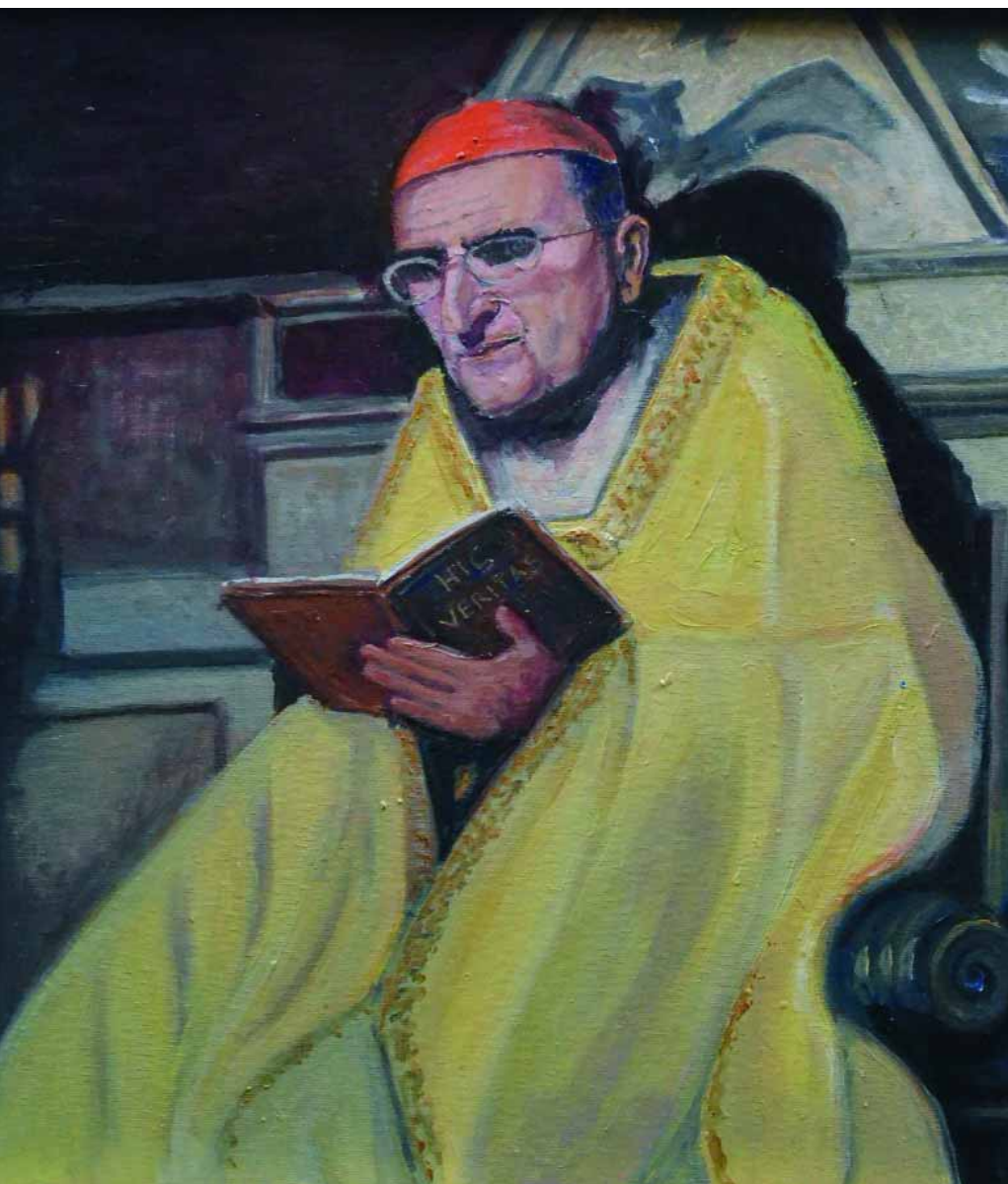
Tobia, 2012, cm 30x40, olio su cartone telato

- 中国很近



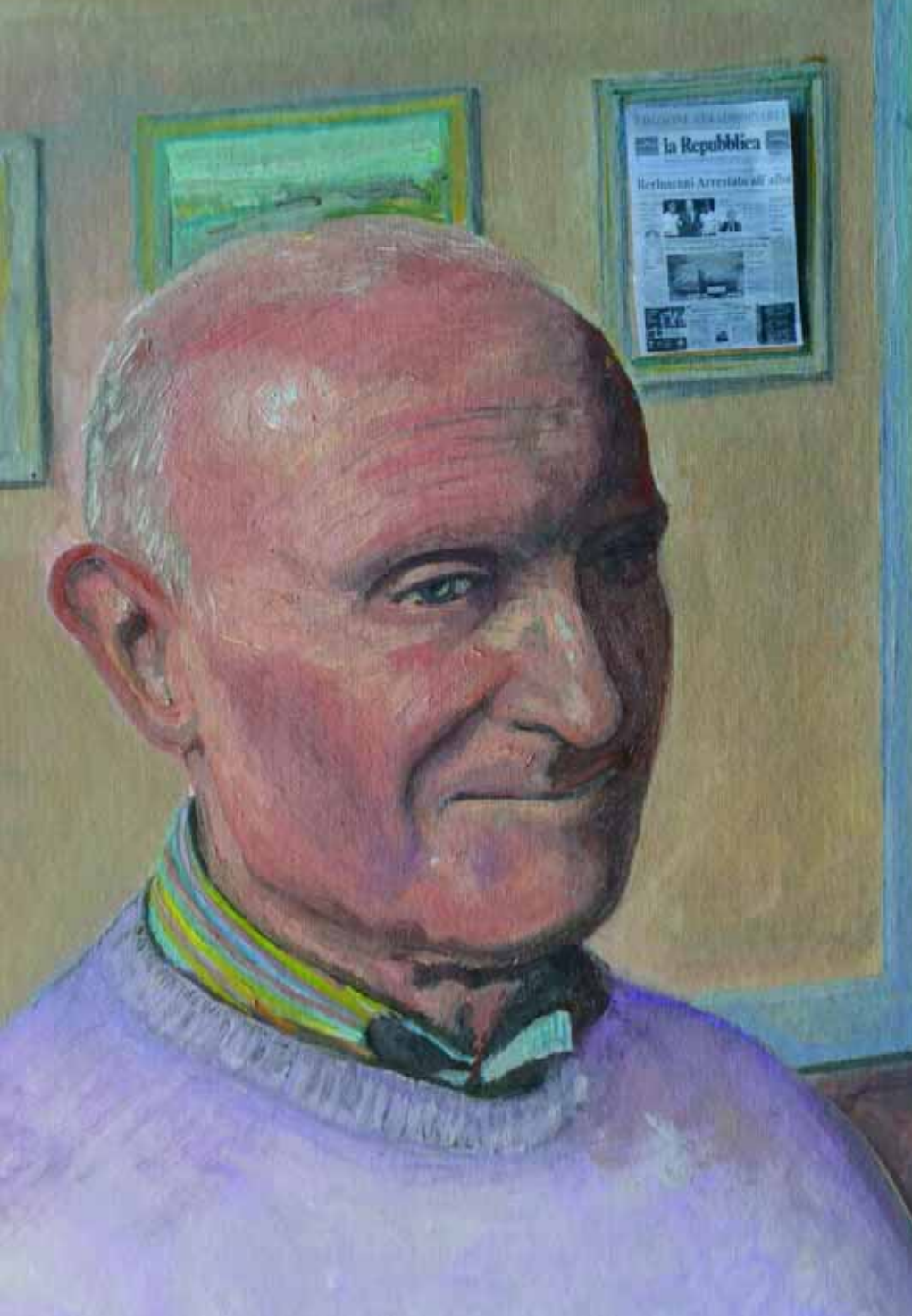


La Cina è vicina, 2012, cm 35x50, olio su cartone telato





Don Più primario dell'anima. 2012. cm 30x40, olio su cartone telato



Luciano's dream, 2011, cm 40x50, olio su cartone telato

MARY

LINE

GUER

RIERI

MARYLINE GUERRIERI

Maryline Guerrieri nasce in Belgio nel 1967. Fin da bambina ha sempre sognato di intraprendere un percorso lavorativo nel campo artistico, ma varie vicissitudini e le esigenze del vivere quotidiano glielo hanno impedito. Dopo essersi affermata nella propria vita privata, finalmente è riuscita a dedicarsi all'approfondimento dell'arte pittorica. Nel 2001 si è timidamente affacciata a questo mondo iniziando con l'approccio nelle tecniche hobbistiche, poi frequenta diversi corsi di pittura su ceramica, in seguito seguirà un corso di disegno e pittura ad olio a cui si appassiona in particolar modo, trovando in essa un mezzo di espressione affascinante, che le permette attraverso i colori di trasferire e trasformare le sue emozioni.



Ghepardo, 2010, cm 70x80, olio su tela



Autoritratto, 2010, cm 50x50, olio su tela



Katy, 2010, cm 50x50, acrilico su tela



Omaggio a Tamara de Lempicka, 2010, cm 40x60, olio su tela

PIER-
LUIGI
MOR-
GANTI

PIERLUIGI MORGANTI

Si affaccia per la prima volta all'arte durante gli studi universitari; una volta laureato abbandona per un lungo periodo la pittura per dedicarsi al suo lavoro di designer. Il suo incontro con Marcello Sgattoni fu decisivo per ritornare a dipingere.





Natura morta, 2011, cm 35x45, olio su tela



Autoritratto, cm 35x25, tempera su carta



Interno con moto, cm 68x53, olio su tela





Chiara dai capelli scuri, 2011, cm 70x54, olio su tela

CORAL-
LA PE-
TROC-
CHI

CORALLA PETROCCHI

Coralla Petrocchi nata ad Ascoli Piceno il 4 novembre di 40 anni fa e residente a San Benedetto del Tr. Amante dell'arte già da bambina anche grazie all'influsso indelebile del nonno pittore e scultore. Si diploma dapprima come ragioniera, ma nel 2007 si diploma nuovamente in "Arredatore d'Interni" per appagare l'insaziabile necessità di creare. Ora allieva, in un corso di pittura, del Maestro Giovanni Tonelli.





Sentimento Sensuoso, 2012, cm 80x60, olio su tela





Omaggio a Joaquín Sorolla, 2010, cm 100x70, olio su tela



Ambiguitate, 2012, cm 70x70, olio su tela





Natura Morta, 2011, cm 60x50, olio su tela

es

NADI
A
POR-
TELLI

NADIA PORTELLI

Nadia Portelli, nata a San benedetto del Tronto nel 1972, dapprima autodidatta, poi frequenta corsi di tecniche pittoriche e pittura ad olio. Predilige il figurativo realizzato in maniera rapida ed istintiva. Si è fatta travolgere con passione dall'ambiente pittorico locale partecipando con entusiasmo a diverse esposizioni collettive, riscuotendo consensi positivi sia da parte del pubblico, sia dalla critica.





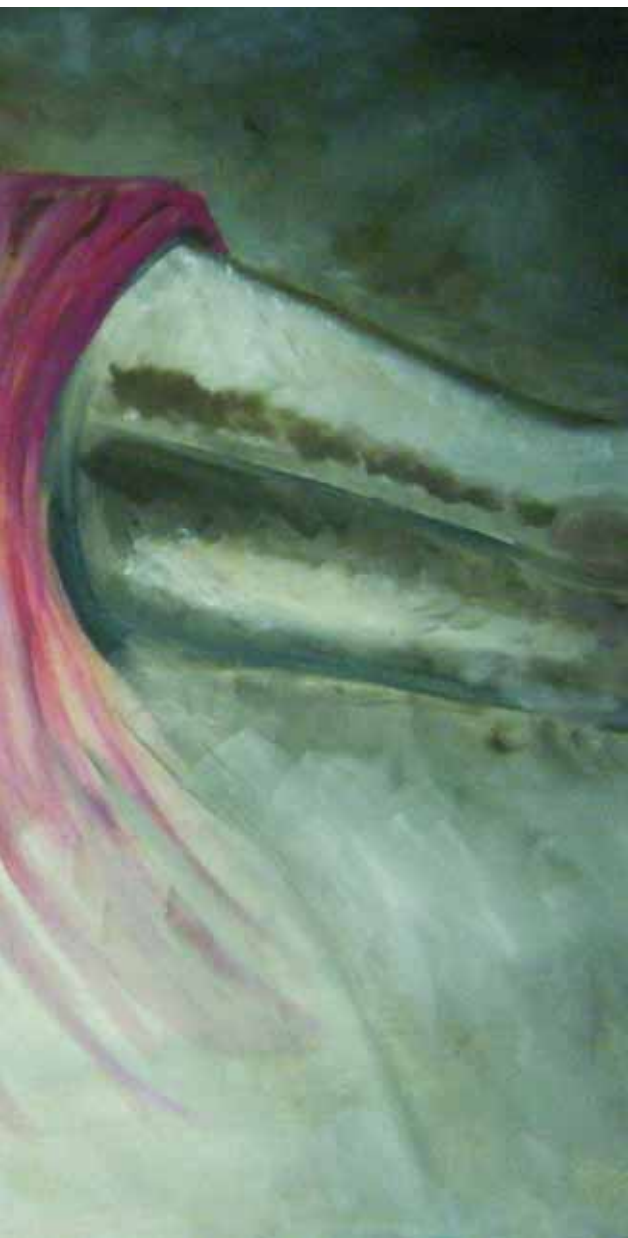
Diane, 2010, cm 70x50, olio su tela





Ginevra, 2010, cm 60x60, olio su tela





Il risveglio, 2010, cm 50x70, olio su tela





Rosa, 2010, cm 50x50, olio su tela

GUI-
DO
PRO-
SPERI

GUIDO PROSPERI

Nasce nel 1969, è fotografo ma non di professione. Da anni svolge un lavoro silenzioso di ricerca di luoghi ed eventi che, poi, fissa attraverso l'obiettivo della fotocamera. I suoi scatti non sono solo la cronaca di un viaggio o di eventi, ma vogliono essere un raccontare sia il bello che un viaggiatore e un uomo attento possono cogliere intorno a sé, sia una sintesi di un percorso più interiore. Le foto, infatti, sono sempre accompagnate da frasi, poesie, citazioni letterarie e non, che introducono l'osservatore a scandagliare se stesso per far analisi oppure a un puro divertimento.





Una strana macchina da pesca, 2012, cm 70x50, stampa fotografica



Le tre età, 2012, cm 50x70, stampa fotografica



MIRAGGI DE MARINAI, 2012, cm 50x70, stampa fotografica





Al di qua dell'aldilà, 2010, cm 70x50, stampa fotografica

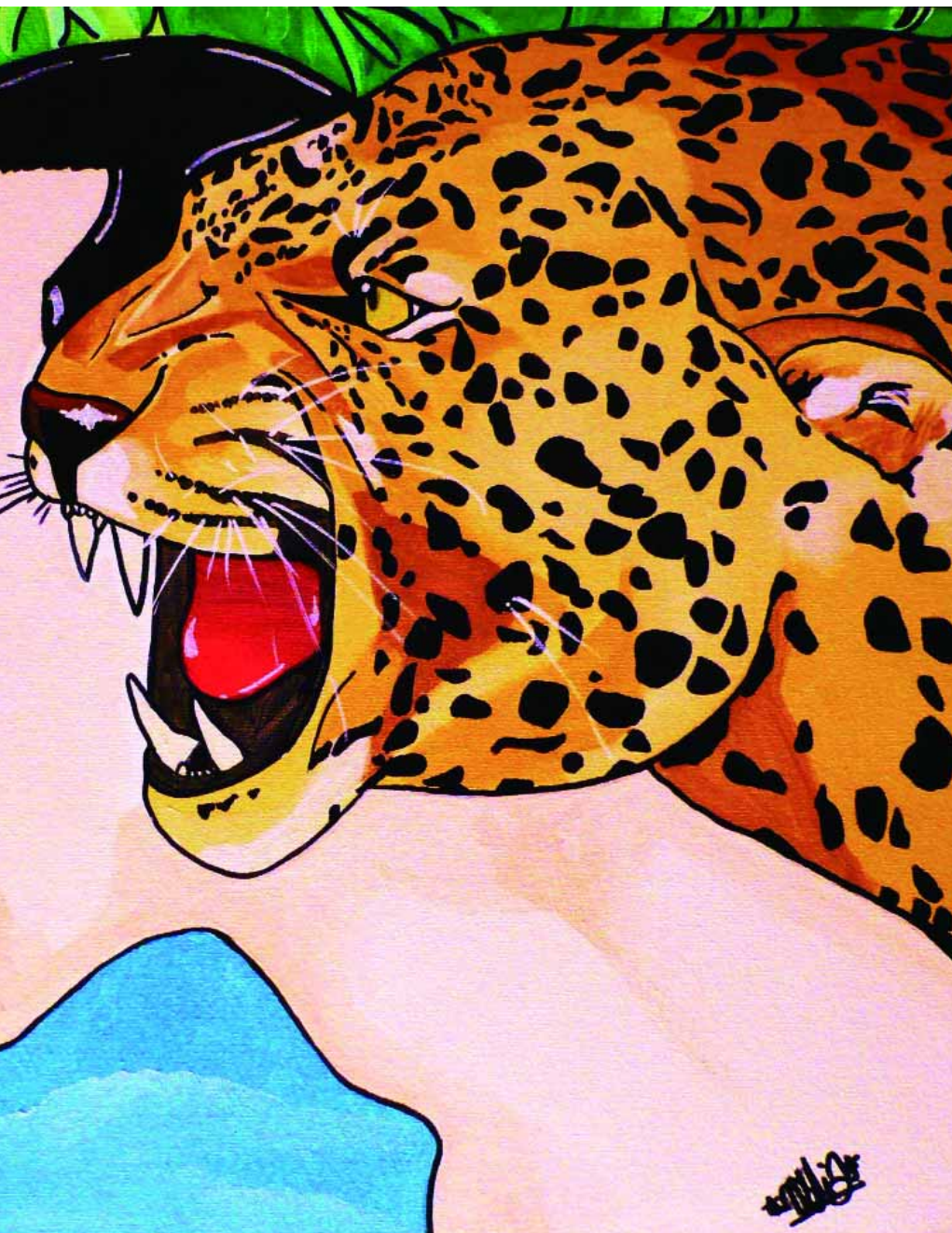
VELIA
VE-
SPERI-
NI

VELIA VESPERINI

Nasce a San Benedetto del Tronto nel 1984. Durante gli anni dello studio obbligatorio viene a contatto con la Pop Art e con l'arte dell'illustrazione che non abbandonerà più. Le sue opere sono caratterizzate da colori brillanti e forme che ricordano la fumettistica di stampo prevalentemente manga. I soggetti sono prettamente femminili o comunque dettati dal romanticismo della propria creatività. La critica Giovanna Berretta dice di lei: "Una sottile, ludica, ironia sul sociale delinea il suo design da cartoon pubblicitario. Campiture sequenziali, caleidoscopiche, dai colori brillanti trasmettono efficace impatto visivo in una cornice giapponese."

Da 0 a 70 Km h in 1 secondo, 2007, cm 50x40, acrilico e pennarello indelebile su tela









Odaiba 2 Gemaio, 2011, cm 70x50, acrilico e penarello indelebile su tela

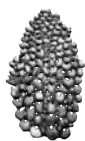




Ofanjoubiomedetou Massimokun, 2012, cm 80x60, acrilico e pennarello indelebile su tela



After Dark Il Totem del Corvo, 2012, cm 50x70, acrilico e pennarello indelebile su tela



FONDAZIONE
PIETRAIA DEI POETI

www.pietraiaideipoeti.it

Finito di stampare
nel mese di luglio 2012
dalla Tipografia Fast Edit
di Acquaviva Picena (AP)